



[USGS Home Contact](#)
[USGS Search USGS](#)

Woods Hole Science Center

[WHSC Home](#)

[Projects](#)

[Technology](#)

[Publications](#)

[Data](#)

[People](#)

[Location](#)

[Contact Us](#)

[Back to Marine Nuisance Species](#)

Printable version in [PDF format](#)

USGS News Releases

[USGS/NOAA/URI: Georges Bank, Sep. 2006](#)

Click on figures for downloadable images.



[Image DSC_2675](#)



[Image DSC_2671](#)



[Image DSC_2677](#)



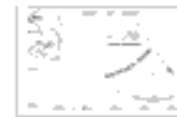
[Image DSC_2536](#)



[Image DSCN0165](#)



[Image 06002659](#)



[Simplified Location Map](#)

[USGS/NOAA: Georges Bank, Sep. 2005](#)

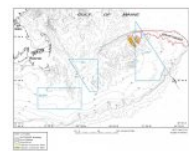
Click on figures for downloadable images.



[Image
DSCF1770](#)



[Image
DSCF1762](#)



[Location
Map](#)



[Simplified
Map](#)

[USGS/NOAA: Georges Bank, Nov. 2004](#)

Click on figure for downloadable image.



[Image SCSF1526](#)

[Back to Top](#)



To view files in PDF format, download free copy of [Adobe Reader](#).

[Accessibility](#) [FOIA](#) [Privacy](#) [Policies](#) and [Notices](#)

[U.S. Department of the Interior](#) | [U.S. Geological Survey](#)

URL: donnewdtxp.whsc.er.usgs.gov/drafts/PDF-project-pages/PDF-stellwagen/PDF-didemnum/htm/newsrelease.htm

Page Contact Information: webmaster-woodshole@usgs.gov

Page Last Modified: Thursday, 28-Jun-2007 10:05:30 Eastern Daylight Time

